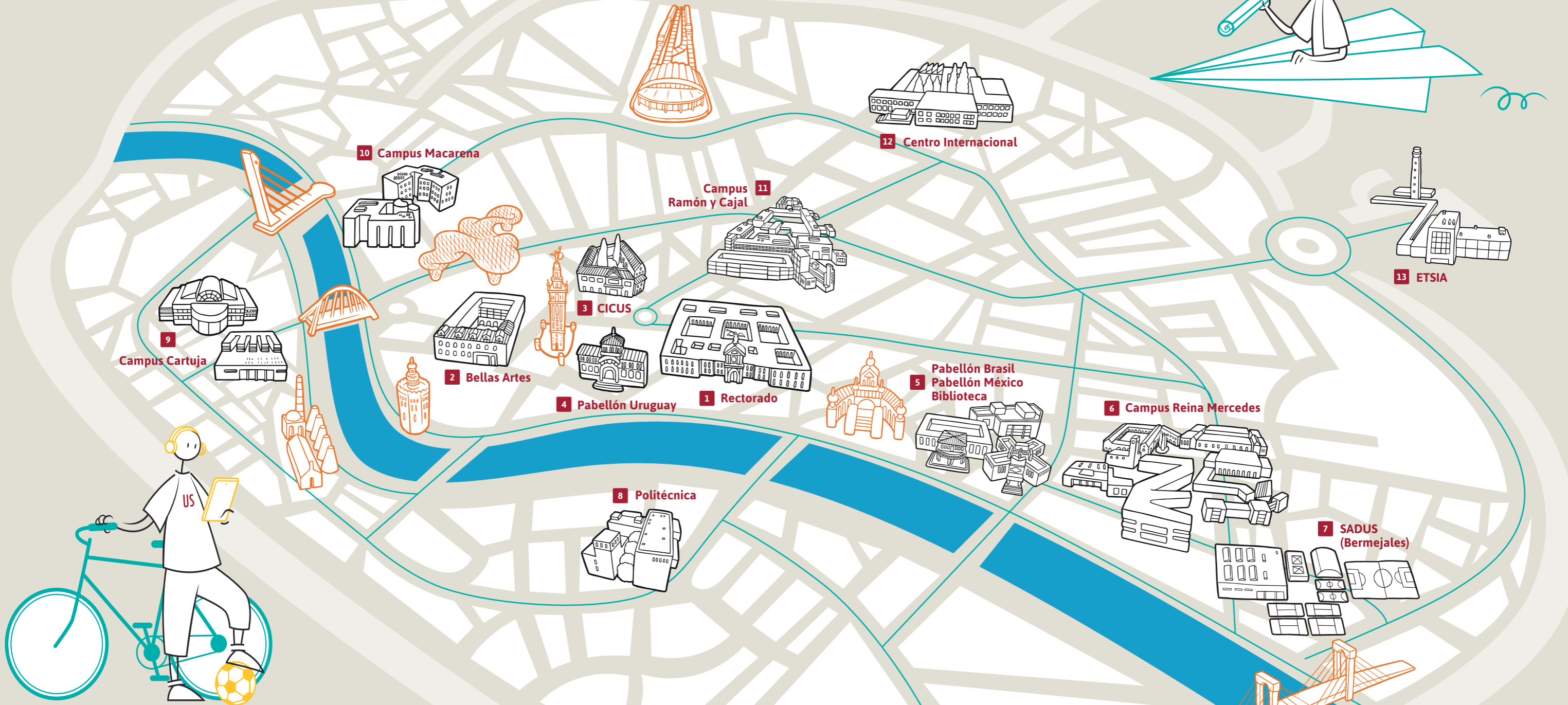
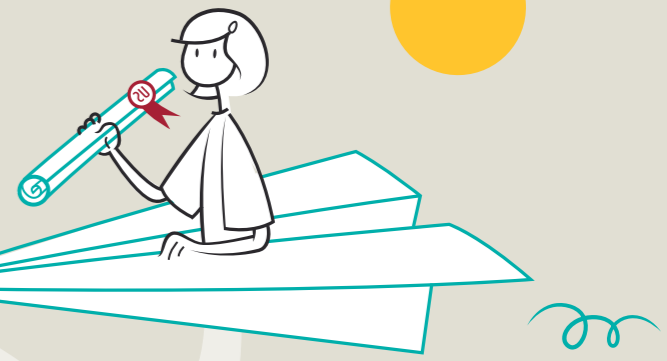


Sevilla

Nuestro Campus



- 1 Rectorado**
Facultad de Filología; Facultad de Geografía e Historia.
Rectorado - Paraninfo; Registro General.
M T1 C1 C2 C3 C4
5 21 34 37
- 2 Bellas Artes**
Facultad de Bellas Artes.
C5 13 14 27 32
- 3 CICUS**
Centro de Iniciativas Culturales de la Universidad de Sevilla.
T1 C3 C4 C5 1 21

- 4 Pabellón Uruguay**
Servicio de Asistencia a la Comunidad Universitaria; Defensoría Universitaria; Consejo de Alumnos de la Universidad de Sevilla
3 41
- 5 Pabellón Brasil**
Área de Alumnos; Orientación y Atención a Estudiantes; Investigación; Registro Auxiliar.
Pabellón México
Escuela Internacional de Posgrado Doctorado; Centro de Formación Permanente.
Biblioteca
Biblioteca Rector Machado y Núñez.
3 6 34

- 6 Campus Reina Mercedes**
Escuela Técnica Superior de Arquitectura; Escuela Técnica Superior de Ingeniería de Edificación; Facultad de Farmacia; Facultad de Biología; Facultad de Física; Facultad de Matemáticas; Escuela Técnica Superior de Ingeniería Informática; Facultad de Química.
Instituto de Idiomas; CRAI Antonio Ulloa; CITIUS Celestino Mutis; Servicio de Informática y Comunicaciones – SOS (Edificio Rojo).
2 6 34 37
- 7 SADUS (Bermejales)**
Servicio de Actividades Deportivas.
34

- 8 Politécnica**
Escuela Politécnica Superior.
M C1 C2 5 6 41
- 9 Campus Cartuja**
Escuela Técnica Superior de Ingeniería; Facultad de Comunicación.
C1 C2
- 10 Campus Macarena**
Facultad de Enfermería, Fisioterapia y Podología; Facultad de Odontología; Facultad de Medicina.
C1 C2 C3 C4
2 3 6 10 13 14

- 11 Campus Ramón y Cajal**
Facultad de Ciencias de la Educación; Facultad de Ciencias del Trabajo; Facultad de Derecho; Facultad de Ciencias Económicas y Empresariales; Facultad de Filosofía; Facultad de Psicología; Facultad de Turismo y Finanzas.
Centro Educativo Deportivo Pirotécnia (SADUS).
M T1 B4 C1 C2 52
22 25 26 28 29 38
- 12 Centro Internacional**
Área de Relaciones Internacionales (movilidad internacional y nacional); Cooperación Internacional; Servicio de Prácticas en Empresas y Empleo.
M B3 5 22 25
29 32 52

- 13 ETSIA**
Escuela Técnica Superior de Ingeniería Agronómica.
M 38

B BUS **CARRIL BICI**
M METRO **T1** TRANVÍA

